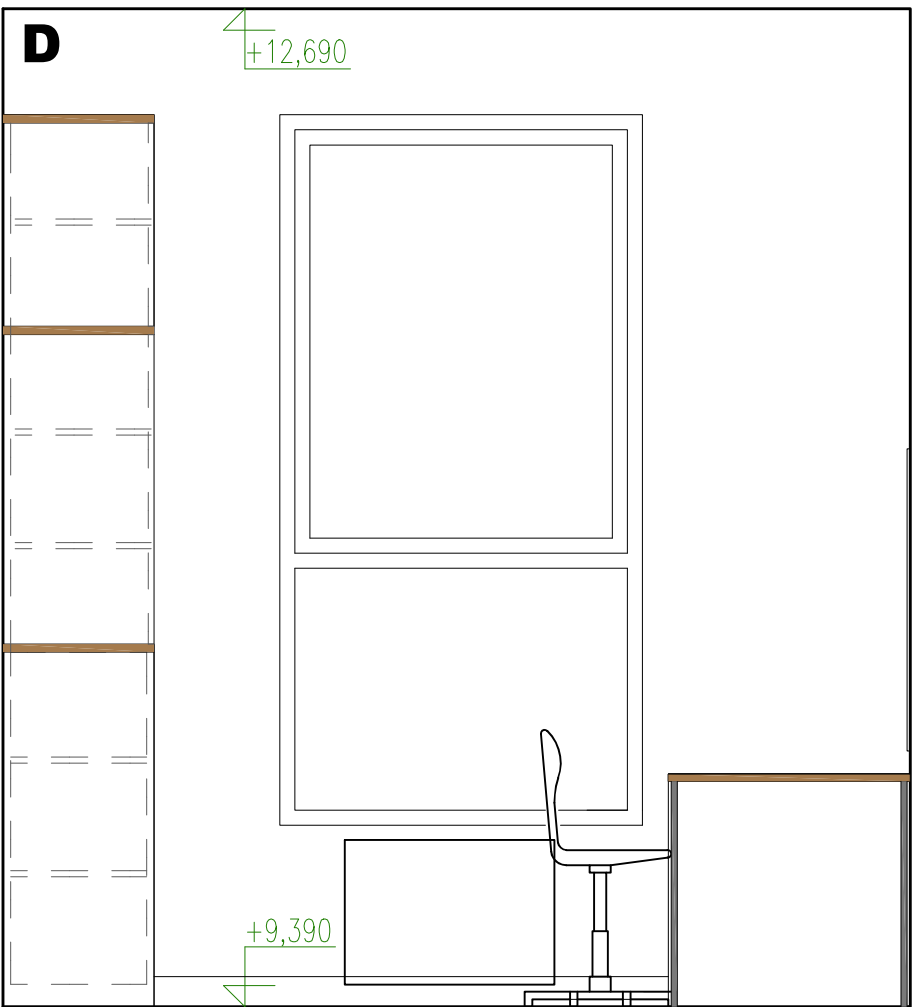
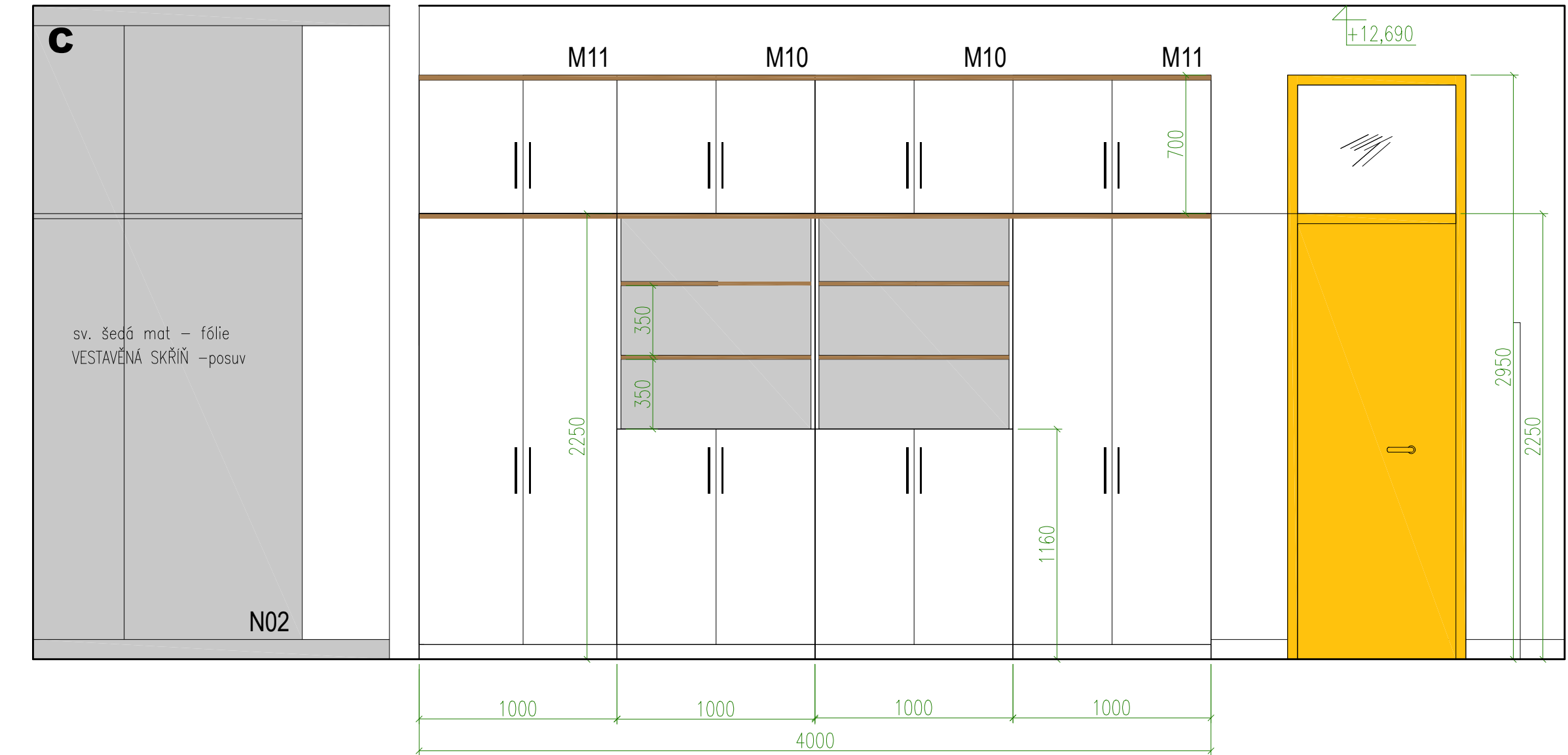
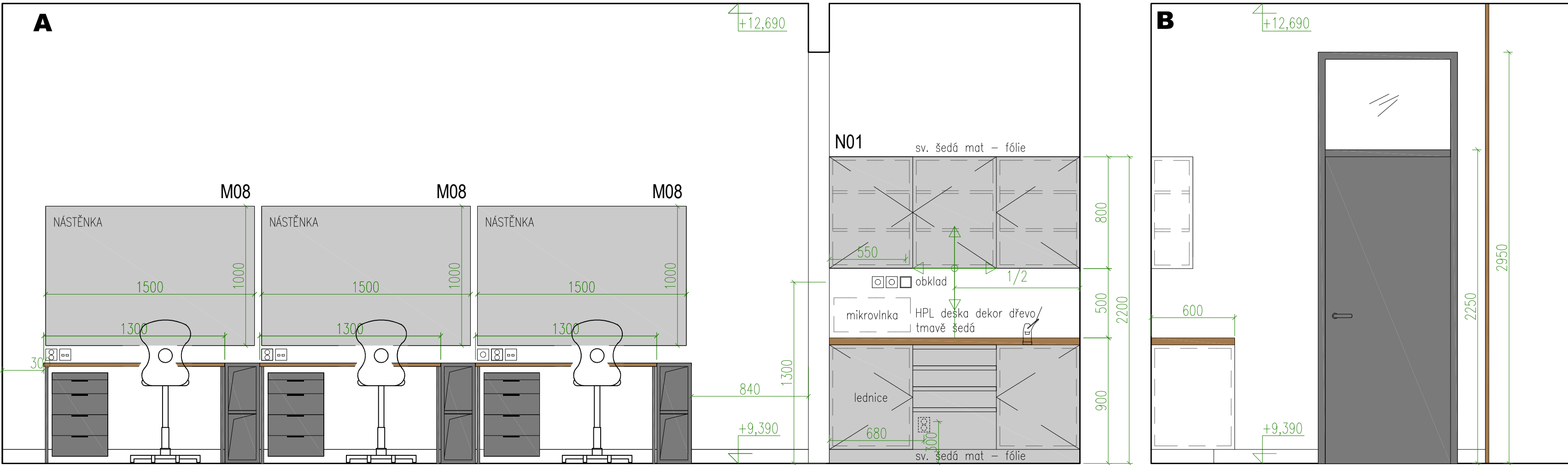
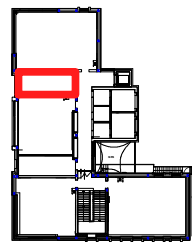
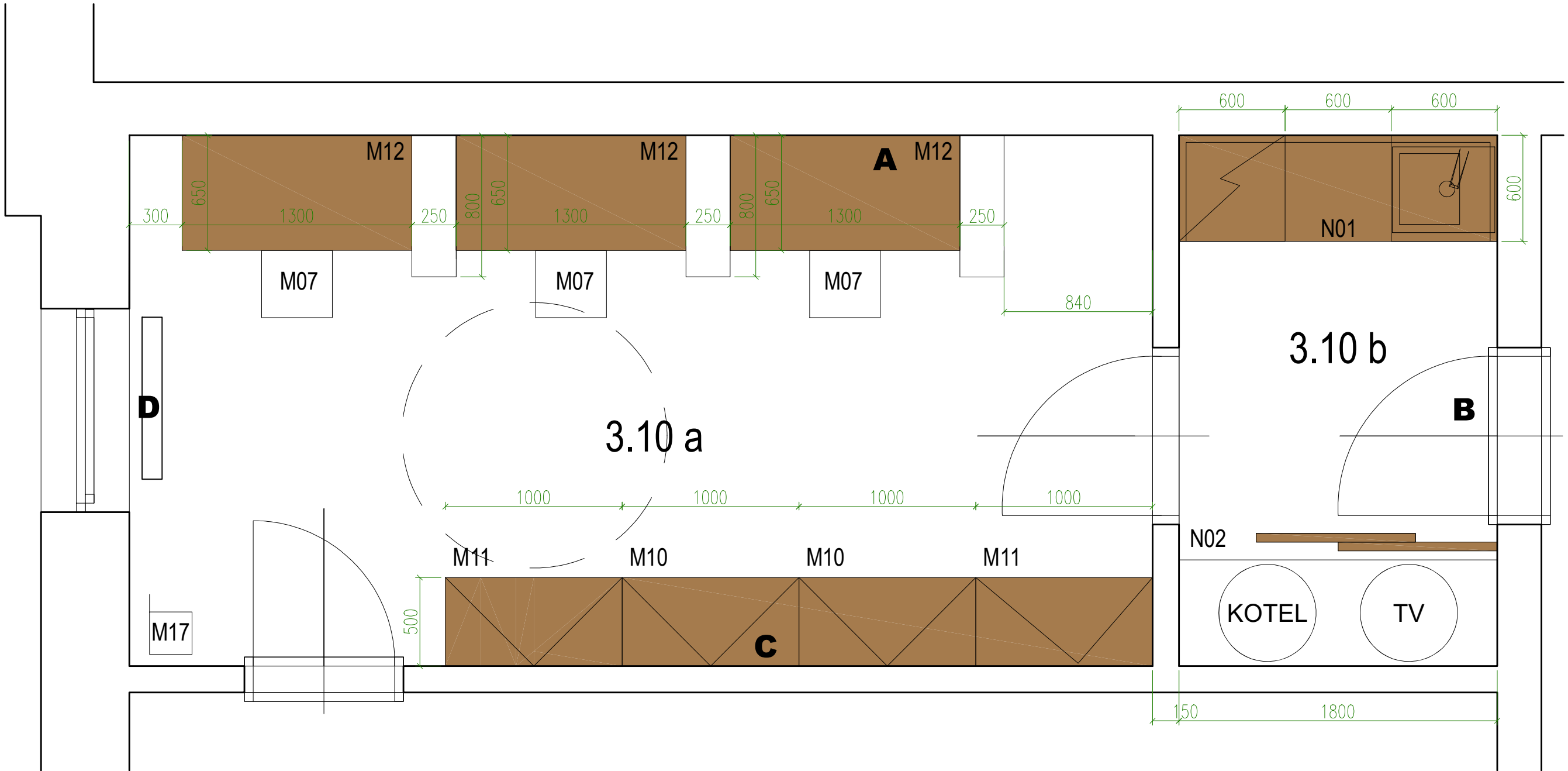


MÍSTNOST Č. 3.10 KABINET

POHLEDY



PŮDORYS 1:25



Vedoucí projektant:	Hlavní inženýr projektu:	Zodp. projektant dílu:	<b>PAM</b> ARCH kancelář : Ječná 29a, 621 00 Brno info@pamarch.cz, http:// www.pamarch.cz
Ing.arch. Robert Ševčík	ing. Aleš Drlý	Ing.arch.Adéla Hýlová bc.Gabriela Šardická	
Stavebník:	MČ Brno - Slatina, Tílhonova 59, Brno Slatina 627 00	Formát:	*A4
Místo stavby:	Přemyslovo nám.1, Brno Slatina	Datum:	01/2022
Název stavby:	Přemyslovo nám. 1 - výbudování nových učeben, rekonstrukce stávajících	Účel dokumentace:	DPPS
Stavební objekt:	SO 01	Část:	D
Obsah:	Interiér 3.10	Díl:	D.1.1 - AI
		měřítko:	č. výkresu: 1:25 D.1.1 - AI 09